



Derlage Junior Hout V.O.F.
Schoutenstraat 30,
NL 3641 HW Mijdrecht.

Tel.: 00 31 297 261012
Fax: 00 31 297 264617
Email DJRHOUT@XS4ALL.NL

ND/MD

Vinkeveen, Februari 2000.

ANGELIM PEDRA

- Nom Botanique** : Hymenolobium Petreum (Ducke.)
Famille : Fabaceae. (Anciennement: Leguminosae)
Noms Commerc. : ANGELIM PEDRA, Sapupira, Angelim de Para.
Provenance : Un peu partout au Bresil, mais surtout Amazonia, Rondonia, et Nord Mato Grosso.
Arbres : Moyennement gros, surtout en terre-haute 45-50m de long et 80/90cm diametres et plus generalement bien cylindrique, ayant des billes de pied sans defauts au 1er gros-
: noeud de 20 a 30m de long.
Description : Bois parfois pale-brun (frais) devenant Brun fonce a l'air, avec de jolies rayures
: Jaune (Parenchyme) comme Zebrano. L'aubier gris-rose differe beaucoup du
: bois parfait et est de 2/5cms de large.
Structure : Generalement droit, avec contrefil leger. Grain assez grossier mais maillure fine.
: Structure etagee parfois perceptible/ presence plus ou moins frequente de taches
: cireuses. Sans importances sur la durabilite ou caracteristiques mecaniques, mais
: seulement d'aspect, etant bien distinctes et de couleur brun foncee.
Odeur/Gout : SANS, sauf en etat frais de sciage. Attention cette essence de bois est parfois
: confondu avec l' Angelim VERMELHO (Dinizia) qui est d'odeur fortement
: desagreable.
Sciage : Facile, effet desaffutant negligeable.
Sechage : Sans risques importants .
Rabotage : Sans difficultes comme toutes usinages. Donne une surface bien lisse.
Finition : Tres bonne mais necessite un poncage et une finition soignes.
Collage : Bon.
Clouage : Bonne tenue parfois risque de fentes aux extremités.
Tranchage : Facile et tres decoratif.
Retrait : tangential moyen, 8,3%. Radiaal peu: 4,8%.
Disponibilite : tres important en tout l'Amerique du Sud mais aussi fortement demande localement
: pour toutes constructions et meubles.
Durabilite : Classe I/II donc durable/bien resistant aux insectes de bois sec, et champignons
: mais assez mauvaise contre Termites.



Derlage Junior Hout V.O.F.
Schoutenstraat 30,
NL 3641 HW Mijdrecht.

Tel.: 00 31 297 261012
Fax: 00 31 297 264617
Email DJRHOUT@XS4ALL.NL

Description Technique :ANGELIM PEDRA.

Durabilite : CLASSE I/II.

Impregnabilite : Assez moyenne.

Densite : Frais 1200-1150 kg/m³.
: Sec a 12% MC 770 kg/m³.

Retrait : Radial (T%) = 4,8%.
: Tang. (R%) = 8,3%.

Caracteristiques Mecanique a 12% MC.

Contrainte de rupture a flexion statique : 131 N/mm²

Module d'Elasticite en flexion : 16140 N/mm²

Contrainte de rupture a Compression axial : 66 N/mm²

Utilisations : Toutes constructions lourdes, Charpen tes, Platelage, Escaliers, Planchers
: et parquets industriels, Agencement, Decoration, Meubles, toutes Menuise-
: ries Exterieurs et interieurs.

Sources : "Timbers of the New World", Yale University Press and Official Publications of the
: Instituto Brasileiro de Desinvolvimento Florestal, U.S. Forest Service and Forest
: Products Lab. et A.T.I.B.T.

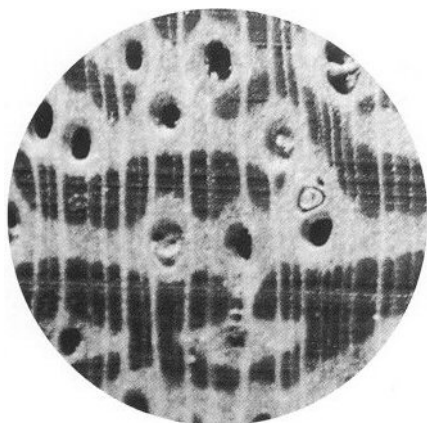


Derlage Junior Hout V.O.F.
Schoutenstraat 30,
NL 3641 HW Mijdrecht.

Tel.: 00 31 297 261012
Fax: 00 31 297 264617
Email DJRHOUT@XS4ALL.NL

ANGELIM PEDRA PHOTOS

1



Seção transversal (x 10)
Cross section (x 10)



1