



Derlage Junior Hout V.O.F.
Schoutenstraat 30,
NL 3641 HW Mijdrecht.
ND/MD

Tel.: 00 31 297 261012
Fax: 00 31 297 264617
Email DJRHOUT@XS4ALL.NL
Vinkeveen, December 2003.

FREIJO

Bot. Naam : Cordia Goeldiana. (Hub.)

Familienaam : Boraginaceae

Handelsnamen: FREIJO, Brazil Teak, Cordiawood, Jennywood.

Groeigebied : Voorkomend in het gehele Amazone-bassin. Een variant komt voor in Mato Grosso en Noordelijk Missiones aan de Argentijnse Grens. Dit is de Cordia Alliodora.

Bomen : De echte Amazone-Freijo zijn zware bomen in het hooglandwoud, 45-50 meter en 80-90cm diameter en op, soms zwaarder, goed gevormde en foutvrije onderstammen van 20-30 meter lang.

Omschrijving : Kernhout vers is gelig bruin, uniform met vaak donkere strepen en vertoont veel overeenkomst met het echte Tectona Grandis. Aan het licht donkert het Goudbruin op. Het lengteoppervlak toont een aantrekkelijke afwisseling van licht- en donkerbruine tekening. Vers steekt het grijswitte spint goed af van het kernhout.

Structuur : Gemiddeld van nerf met een aantrekkelijke glans, vast van structuur en meestal goed recht van draad. Het oppervlak heeft een enigszins vette glans. De mergstralen zijn breed en licht van kleur.

Draad : In het algemeen zeer goed rechtdradig, hoewel soms een lichte kruisdraad voorkomt.

Geur/Smaak : GEEN smaak noch geur, hoewel de donkere Freijo vers iets kruidig kan ruiken.

Bewerking

Eigenschappen: Zeer gemakkelijk te verwerken, heeft geen afstompend effect; goed te zagen/schaven/afwerken; geeft een glad oppervlak en goede afwerking.

Drogen : Snel en zonder enig probleem van vervorming of scheurvorming aan de lucht of kamer te drogen.

Bevestigen : Houdt spijkers/schroeven zeer goed vast, met enig risico op scheurvorming. Voorboren is echter niet noodzakelijk.

Lijmen : Indien goed droog, prima te lijmen.

Beschikbaarheid: Komt niet bijzonder veel voor, circa 2 a 3 stammen per hectare, doch is in heel het Amazonebassin en zuidelijk Mato Grosso te vinden, tot aan Argentinië toe.



Derlage Junior Hout V.O.F.
Schoutenstraat 30,
NL 3641 HW Mijdrecht.

Tel.: 00 31 297 261012
Fax: 00 31 297 264617
Email DJRHOUT@XS4ALL.NL

Technische omschrijving FREIJO

Duurzaamheid : Klasse I respectievelijk I/II.

: Freijo wordt als goed duurzaam beschouwd, met een goede weerstand tegen
: schimmels, fungi, zowel als tegen termieten. Weerstand tegen drooghout
: insecten is matig.

Duurzaamheid	Klasse I tot I/II
Impregneren	Slecht tot gemiddeld
Specific Weight : Groen	900-950 kg/m ³
KD op 12% MC	600 kg/m ³
Krimp Radiaal (R%)	3,9% <i>tot oven droog</i>
Tangentiaal (T%)	6,1% <i>tot oven droog</i>

Mechanische Eigenschappen bij 12% MC (bron CTFT).

Brek Modulus (statische buigweerstand)	97 N/mm ²
Elasticiteismodulus	12000 N/mm ²
Compressie Axiaal tot breuk	54 N/mm ²

Mechanische Eigenschappen bij vers en 15% MC (bron: IBAMA).

	Vers	15% MC
Static Bending: Modulus of rupture	815 kgf/cm ²	955 kgf/cm ²
Static Bending: Modulus of elasticity	149,2 1000kgf/cm ²	- 1000kgf/cm ²
Max. Compression : Pararell to the grain	373 kgf/cm ²	470 kgf/cm ²
Compression : Perpenducular to the grain (Stress at proportional limit)	- kgf/cm ²	- kgf/cm ²
Tension: Perpenducular to the grain (max. compression)= traction	43 kgf/cm ²	- kgf/cm ²
Shear: Max. Compression	85 kgf/cm ²	- kgf/cm ²
Janka Hardness Parallel	401 kgf	- kgf
Janka Hardness End	- kgf	- kgf
Choc-resistance	-	2,8 kg/run.m. voor AD
Cleavage-resistance	5,6 kgf/cm ²	- kgf/cm ²

Toepassingen : Alle buitenconstructies, betimmeringen schrijnwerk, lijstwerk, vatduigen,
: scheeps- en jachtbouw, fineer- en triplexindustrie, klassenmeubelen, parket
: vloeren.

*) Reeds in de twintiger jaren, importeerde Portugal grotere kwantums Freijo voor de fabricage van sherry- en wijnvaten. In de U.S.A. werd in 1925 reeds meer dan 1.000.000 board feet Freijo geïmporteerd voor jachtbouw en 'dure meubelen' in plaats van Teak, Europees Eiken, en Noten/Walnut.

Vergelijking : Qua sterkte en duurzaamheid, weerstand tegen rot en insecten zeer gunstig te
: vergelijken met b.v. Europeesch eiken.

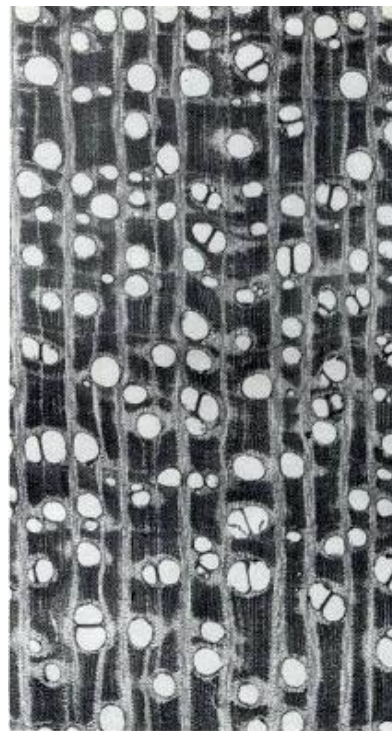


Derlage Junior Hout V.O.F.
Schoutenstraat 30,
NL 3641 HW Mijdrecht.

Tel.: 00 31 297 261012
Fax: 00 31 297 264617
Email DJRHOUT@XS4ALL.NL

Sources : 'Timbers of the New World', Yale University Press., Instituto Brasileiro de
: Desenvolvimento Florestal. CTFT Atlas de Mad. Trop. Am. do Sul. Arvores e
: Plantas Uteis. Madeiras da Amazonia Biblioteca Bras. de Madeiras, U.S. Forest
: Service and Forest Products Lab., INPA, IBDF.

FREIJO FOTO'S



Coupe transversale (x 14)



Kernhout en spint