



Derlage Junior Hout V.O.F.  
Schoutenstraat 30,  
NL 3641 HW Mijdrecht.  
ND/MD

Tel.: 00 31 297 261012  
Fax: 00 31 297 264617  
Email DJRHOUT@XS4ALL.NL  
Vinkeveen, December 2000.

## GARAPA OF GARAPEIRA

**Bot. Naam** : Apuleia Leiocarpa (Mato Grosso/Rondonia)  
: Apuleia Molaris (Amazonia/Para)  
: De verschillen tussen beide soorten zijn miniem

**Familienaam** : Caesalpinaceae (Oude literatuur Leguminosae)

**Handelsnamen** : GARAPA, Garapeira, Barajubam, Madera Manchada, Cumarurana, Garapa  
: Amarella, Pau Setim, Mirajuba, Grapiapunha.

**Groeigebied** : Mato Grosso/Rondonia/Zuid-West in Para tot en met Ecuador +Venezuela.

**Bomen** : Afhankelijk van de kapregio worden Garapa bomen tussen de 25 en de 50  
: meter lang met een stamdiameter van 92-122cm. Bij de zeer lange bomen is de  
: 1<sup>ste</sup> tak pas bij 15-18. In het algemeen is het een vrij tak arme boom. Lang en  
: recht.

**Omschrijving** : Goudgeel tot geelbruin. Heeft tendens een rood koperachtige glans te krijgen  
: aan de lucht. Soms komen er licht witte vlekjes als rijstkorreltjes in het  
: bewerkte hout voor en dit is inherent aan de soort. Het dunne spint is wit, welke  
: goed te onderscheiden is van het kernhout.

**Structuur** : Heeft een fijne gele harde structuur. Zeer taaie, zware soort

**Draad** : Heeft meestal een golvende draad, doch is zeer fijn nervig en uniform..

**Geur/Smaak** : Geen. Het verse hout ruikt een beetje ranzig.

### **Bewerking**

**Eigenschappen**: Zagen en schaven leveren vrij weinig problemen op. Het afstomp effect op  
: zagen en messen is relatief klein. Laat zich in het algemeen goed glad bewerken,  
: tenzij, in enkel voorkomende gevallen, zeer kruisdradig of warrig.

**Drogen** : Hoewel over kamerdrogen wij weinig bekend is, laten krimpcijfers en textuur,  
: de veronderstelling toe, dat Garapa een zeer stabiele houtsoort is. Ervaring met  
: 25 en 32mm wijzen in die richting.

**Bevestigen** : Moet voorgeboord worden, om splijten/buigen van spijkers/schroeven te  
: voorkomen.

**Beschikbaarheid**: Komt zeer veel voor in de Rondonia en Mato Grosso.

**Duurzaamheid**: Klasse I/II hoge weerstand tegen: schimmels en bruine/witte verrotting,  
: drooghoutinsecten en Termieten.



Derlage Junior Hout V.O.F.  
Schoutenstraat 30,  
NL 3641 HW Mijdrecht.

Tel.: 00 31 297 261012  
Fax: 00 31 297 264617  
Email DJRHOUT@XS4ALL.NL

**Technische omschrijving GARAPA**

Duurzaamheid	Klasse I/II
Impregneren	Slecht mogelijk
Specific Weight : Groen	900-950 kg/m <sup>3</sup>
KD op 14-16% MC	800-750 kg/m <sup>3</sup>
Krimp Radiaal (R%)	4,4% <i>tot oven droog</i>
Tangentiaal (T%)	8,5% <i>tot oven droog</i>

**Mechanische Eigenschappen bij vers en 15% MC (bron: IBAMA).**

	Vers	15% MC
Static Bending: Modulus of rupture	956 kgf/cm <sup>2</sup>	1278 kgf/cm <sup>2</sup>
Static Bending: Modulus of elasticity	144 1000kgf/cm <sup>2</sup>	173 1000kgf/cm <sup>2</sup>
Max. Compression : Pararell to the grain	380 kgf/cm <sup>2</sup>	554 kgf/cm <sup>2</sup>
Compression : Perpendicular to the grain (Stress at proportional limit)	105 kgf/cm <sup>2</sup>	151 kgf/cm <sup>2</sup>
Tension: Perpendicular to the grain (max. compression)= traction	98 kgf/cm <sup>2</sup>	69 kgf/cm <sup>2</sup>
Shear: Max. Compression	134 kgf/cm <sup>2</sup>	180 kgf/cm <sup>2</sup>
Janka Hardness Parallel	740 kgf	1060 kgf
Janka Hardness End	980 kgf	1130 kgf
Choc-resistance	absorption high	4,08kg/run.m.
Cleavage-resistance	high	11,1 kgf/cm <sup>2</sup>

**Toepassingen** : Water- en tuinbouw constructies, vrachtwagen vloeren vanwege de hoge schok-  
: weerstand, deuren, kozijnen, biertonnen.

**Vergelijking** : In Brazilië wordt het gebruikt in plaats van Massaranduba en Itauba (beide  
: klasse I) en qua kleur zou het gebruikt kunnen worden in plaats van Yellow  
: Balau.

**Sources** : 'Timbers of the New World', Yale University Press., Instituto Brasileiro de  
: Desenvolvimento Florestal. CTFT Atlas de Mad. Trop. Am. do Sul. Arvores e  
: Plantas Uteis. Madeiras da Amazonia Biblioteca Bras. de Madeiras, technische  
: gegevens van IBAMA.



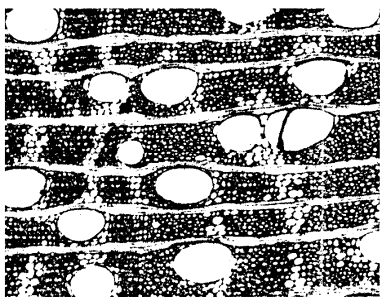
Derlage Junior Hout V.O.F.  
Schoutenstraat 30,  
NL 3641 HW Mijdrecht.

Tel.: 00 31 297 261012  
Fax: 00 31 297 264617  
Email DJRHOUT@XS4ALL.NL

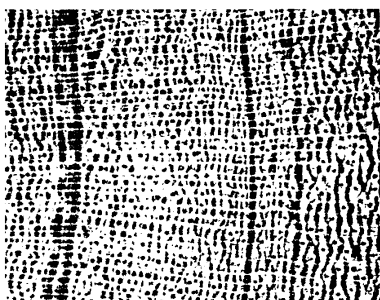
**GARAPA FOTO'S**



Fotomicrografia - Corte longitudinal - 50X



Fotomicrografia - Corte transversal - 50X



Fotomicrografia - Corte transversal - 10X

