



Derlage Junior Hout V.O.F.  
Schoutenstraat 30,  
NL 3641 HW Mijdrecht.

Tel.: 00 31 297 261012  
Fax: 00 31 297 264617  
Email DJRHOUT@XS4ALL.NL

ND/MD

Vinkeveen, Maart 2000.

## ЈАТОВА (ЈТОБА)

**Ботаническое имя** : *Hymenaea Courbaril* (Hub)

**Семейство** : *Caesalpinaceae*. (Oude literatuur *Leguminosae*)

**Коммерческое имя:** ЈАТОВА, Courbaril, Locust, Rode Locus.

**Регион произрастания:** Естественно произрастает на территории начиная со Средней Америки до Перу. В центральной части Бразилии в бассейне реки Амазонки и в Мато гроссо.

**Характеристика дерева:** Дерево высотой 30-40 метров имеет большую величественную крону и массивную, диаметром от 2,0 м и более, прикорневую часть. Диаметр ствола над прикорневой частью составляет 50/80 см. Всего известно 20 видов данной породы дерева.

**Древесина** : Порода ядровая. Цвет ядра варьирует в одном сортименте от светлого красно-коричневого до темного красно-коричневого и имеет мелкие темные смоляные полоски или пятна, что дает необычно красивый декоративный эффект. Серо-розовая заболонь составляет в ширину в среднем 6/12 см и отлично видна на поперечном срезе. Отлично сформированная прикорневая часть иногда является поврежденной смоляными пробками.

**Структура** : Средне мелкие волокна имеют матовую поверхность.

**Запах/Вкус** : нет

**Обработка**

**Характеристики** : Трудна для обработки обычными режущими инструментами. При пилении инструменты тупятся.

**Сушка** : Предлагается использовать медленную схему сушки (подходит схема сушки дуба). При неправильной сушке древесина сильно растрескивается, шанс появления деформации при сушке – минимален.

**Закрепление** : Древесина очень хорошо удерживает гвозди и шурупы. Предварительно должно быть просверлено отверстие.

**Наличие** : Данная древесина поставляется в достаточном объеме, экспортируется в Америку, Италию, Нидерланды, Германию.

**Стойкость:** Древесина прочная. Относится ко II классу стойкости при контакту с грунтом; устойчива к насекомым, поражающим сухую древесину, к термитам, гнили.



Derlage Junior Hout V.O.F.  
Schoutenstraat 30,  
NL 3641 HW Mijdrecht.

Tel.: 00 31 297 261012  
Fax: 00 31 297 264617  
Email DJRHOUT@XS4ALL.NL

### Техническое описание ЯТОВА/ЯТОБА

Стойкость	Klasse II
Импрегнирование	Плохо
Объемный вес: на корню	1100 kg/m <sup>3</sup>
при влажности 12%	950 kg/m <sup>3</sup>
Коэффициент усушки в радиальном направлении при влажности 12%	3,8%
Коэффициент усушки в тангентальном направлении при влажности 12%	7,1%

### Механические характеристики при влажности 12%

#### Предел прочности

при скалывании	198 N/mm <sup>2</sup>
при статическом изгибе	20870 N/mm <sup>2</sup>
при сжатии	107 N/mm <sup>2</sup>

### Применение

:Используется в гидротехнических сооружениях, для сооружения мостов и строительных конструкций, идет изготовление оконных рам, дверных коробок, ступеней и лестниц. Из Ятобы получается отличное половое покрытие на производстве, паркет, роскошная обшивка стен и мебель.

### Сравнение

: по прочности и стойкости может сравниться с мербау.

Источники информации: 'Timbers of the New World', Yale University Press., Instituto Brasileiro de Desenvolvimento Florestal. CTFT Atlas de Mad. Trop. Am. do Sul. Arvores e Plantas Uteis. Madeiras da Amazonia Biblioteca Bras. de Madeiras, U.S. Forest Service and Forest Products Lab.

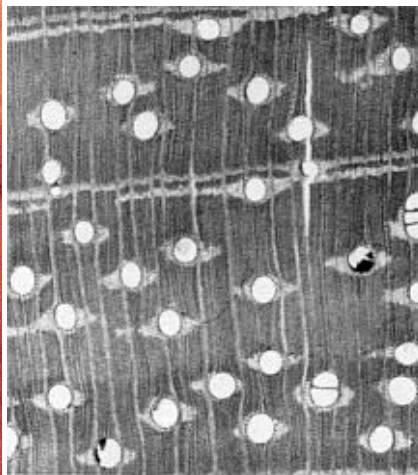
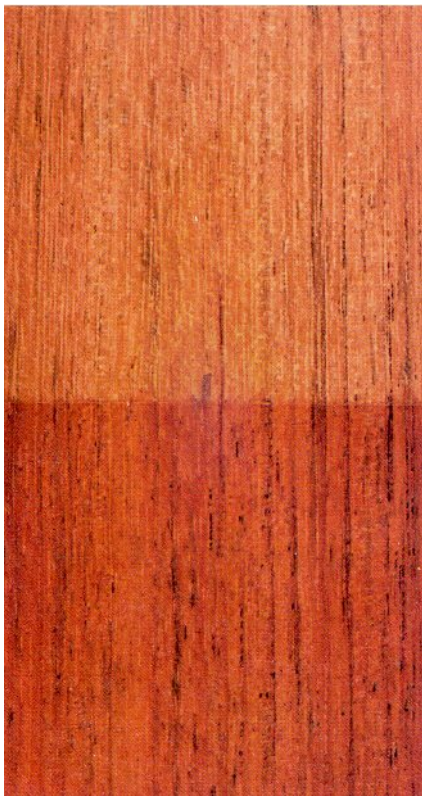


Derlage Junior Hout V.O.F.  
Schoutenstraat 30,  
NL 3641 HW Mijdrecht.

Tel.: 00 31 297 261012  
Fax: 00 31 297 264617  
Email DJRHOUT@XS4ALL.NL

## JATOBA FOTO'S

1



Coupe transversale (× 14)



1