



Derlage Junior Hout V.O.F.  
Schoutenstraat 30,  
NL 3641 HW Mijdrecht.

Tel.: 00 31 297 261012  
Fax: 00 31 297 264617  
Email DJRHOUT@XS4ALL.NL

ND/MD

Vinkeveen, Juli 2000.

## MARUPA

**Bot. Naam** : Simaruba Amara (Aubl.)

**Familienaam** : Simaroubaceae

**Handelsnamen** : MARUPA, Simarupa, Cedro Amarago/blanco

**Groeigebied** : Veel voorkomend in geheel Z.Amerika, van Guyanas tot Ecuador.

**Bomen** : Matig grote bomen in kuststreekwouden, 15-20m. hoog en 50/60cm diameter en  
: op, niet zwaar, zeer goed gevormde, foutvrije onderstammen van 12-15m. lang.

**Omschrijving** : Kernhout vers is bleekgeel, nauwelijks verschillend van het spint; donkert  
: strogeel op aan de lucht. Kernhout heeft hoge Satijn glans.

**Structuur** : Fijne tot gemiddelde nerf, met grote glans, mergstralen fijn niet distinct. In  
: sommige streken komen oliestrepen voor.

**Draad** : Zeer rechtdradig; matig tot grof.

**Geur/Smaak** : Geen, maar smaakt zeer Bitter. Wordt ook medicinaal gebruikt.

### **Bewerking**

**Eigenschappen** : Zeer gemakkelijk te verwerken, heeft geen afstompend effect; goed te  
: zagen/schaven/afwerken; geeft een glad oppervlak en goede afwerking  
: poriebehandeling gewenst.

**Drogen** : Een snel droogschema is mogelijk, daar geen risico's op scheuren en  
: vervorming. Groot risico op verblauwing.

**Bevestigen** : Houdt spijkers/schroeven matig/goed.

**Beschikbaarheid** : Komt zeer veel voor, en wordt reeds in grote kwantums geëxporteerd.

**Duurzaamheid** : Klasse IV niet duurzaam, niet resistent tegen drooghoutinsecten, niet  
: rotbestendig, noch tegen termieten. Verblauwt.



Derlage Junior Hout V.O.F.  
Schoutenstraat 30,  
NL 3641 HW Mijdrecht.

Tel.: 00 31 297 261012  
Fax: 00 31 297 264617  
Email DJRHOUT@XS4ALL.NL

### Technische omschrijving MARUPA

Duurzaamheid	Klasse IV
Impregneren	goed
Specific Weight : Groen	650-700 kg/m <sup>3</sup>
KD op 12% MC	415 kg/m <sup>3</sup>
Krimp Radiaal (R%)	2,9% <i>tot oven droog</i>
Tangentiaal (T%)	6,5% <i>tot oven droog</i>

### Mechanische Eigenschappen bij 12% MC.

Breuk Modulus	68 N/mm <sup>2</sup>
Elasticiteitsmodulus	8400 N/mm <sup>2</sup>
Compressie	36 N/mm <sup>2</sup>

Toepassingen : Triplex, Blokplaten, Schroten, Mouldings, Binnenbetimmeringen, Meubelen,  
: Speelgoed, Verpakking, Draaiwerk, Muziekinstrumenten, Modelbouw ...enz.

Vergelijking : Qua sterkte en duurzaamheid, weerstand tegen rot en insecten te vergelijken  
: met b.v. Limba.

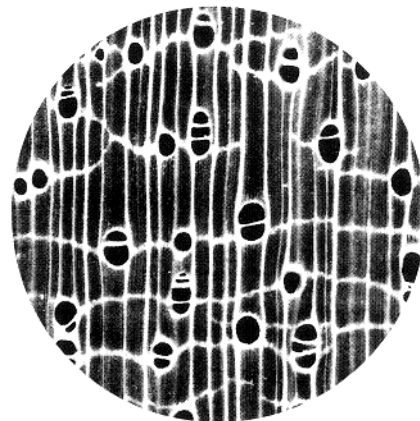
Sources : 'Timbers of the New World', Yale University Press., Instituto Brasileiro de  
: Desinvolvimento Florestal. CTFT Atlas de Mad. Trop. Am. do Sul. Arvores e  
: Plantas Uteis. Madeiras da Amazonia Biblioteca Bras. de Madeiras.



Derlage Junior Hout V.O.F.  
Schoutenstraat 30,  
NL 3641 HW Mijdrecht.

Tel.: 00 31 297 261012  
Fax: 00 31 297 264617  
Email DJRHOUT@XS4ALL.NL

**MARUPA FOTO'S**



Seção transversal (x 10)  
Cross section (x 10)