



Derlage Junior Hout V.O.F.  
Schoutenstraat 30,  
NL 3641 HW Mijdrecht.

Tel.: 00 31 297 261012  
Fax: 00 31 297 264617  
Email DJRHOUT@XS4ALL.NL

ND/MD

Vinkeveen, Maart 2002.

## MUIRAPIRANGA

**Bot. Naam** : Brosimum Paraense Huber, B. Lanciferum Ducke.

**Familienaam** : Moraceae

**Handelsnamen** : MUIRAPIRANGA, Pau Rainha, Pao Brasil, Conduru, C. Vermelho, Satine',  
: S. Rubanne' Palo de Sangre, Bloodwood.

**Groeigebied** : Voorkomend in de Amazone en Para.

**Bomen** : Kleine bomen van ongeveer 42 meter, welke een diameter hebben van ongeveer  
: 40cm. De schors is glad met witte latex vlekken.

**Omschrijving** : Kernhout rijk gekleurd is bordeaux rood/bruin met donkerbruine/zwarte  
: aders, Maar in tegenstelling tot Jatoba in uniforme kleur. Het dikke spint is  
: geelwit van kleur en duidelijk te onderscheiden van het kernhout. Vaak heeft  
: het kernhout een kersenkleurige of gouden glans.

**Structuur** : Fijnnervig, met een mooie satijnige glans. De mergstralen zijn fijn en distinct.

**Draad** : Meest zeer rechtdradig, doch kruisdraad komt wel eens voor.

**Geur/Smaak** : GEEN

### Bewerking

**Eigenschappen**: Benodigd kracht om te verwerken, heeft een gemiddeld afstompend effect op  
: zagen/schaven. Is zeer goed glad af te werken en te verlijmen.

**Drogen** : Een voorzichtig droogschema is aanbevolen daar risico op vervorming en  
: scheuren groot zijn.

**Bevestigen** : Houdt spijkers/schroeven zeer goed. Voorboren aan te raden.

**Beschikbaarheid**: Komt in redelijke volume voor. Export komt nu pas opgang, maar is in heel  
: Brazilië populair voor toepassingen als exclusief parket en meubels.

**Duurzaamheid**: Klasse I/II, Zeer duurzaam tegen verrotting/schimmels/termieten, duurzaam  
: tegen drooghout insecten.



Derlage Junior Hout V.O.F.  
Schoutenstraat 30,  
NL 3641 HW Mijdrecht.

Tel.: 00 31 297 261012  
Fax: 00 31 297 264617  
Email DJRHOUT@XS4ALL.NL

### Technische omschrijving MUIRAPIRANGA

Duurzaamheid	Klasse I/II
Impregneren	Moeilijk
Specific Weight : Groen	1230 kg/m <sup>3</sup>
KD op 12% MC	1100 kg/m <sup>3</sup>
Krimp Radiaal (R%)	4,1% <i>tot oven droog</i>
Tangentiaal (T%)	5,8% <i>tot oven droog</i>

### Mechanische Eigenschappen bij 12% MC (bron CTFT).

Breuk Modulus	196 N/mm <sup>2</sup>
Elasticiteitsmodulus	23300 N/mm <sup>2</sup>
Compressie	113 N/mm <sup>2</sup>

**Toepassingen** : Parket strips/lamellen, Binnen en Buitenbetimmering in kleine maatjes  
: (1x3/4/5"), Exclusieve luxe meubels, Fineer, Decoratieve toepassingen,  
: draaiwerk.

**Vergelijking** : Qua strekte en duurzaamheid te vergelijken met Jatoba

**\*)Volgens Yale**: heeft het kernhout medicinale eigenschappen. Een houtsnipper op een wond,  
: doet het bloed stoppen, en als thee getrokken, verlicht het pijn.

**Sources** : 'Timbers of the New World', Yale University Press., Instituto Brasileiro de  
: Desenvolvimento Florestal. CTFT Atlas de Mad. Trop. Am. do Sul. Arvores e  
: Plantas Uteis. Madeiras da Amazonia Biblioteca Bras. de Madeiras, U.S. Forest  
: Service and Forest Products Lab.,IBAMA

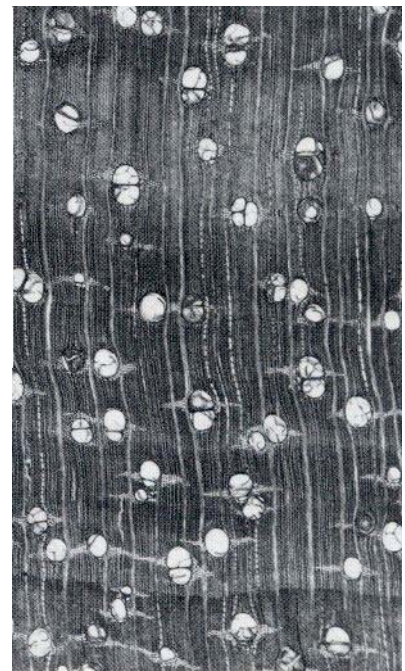


Derlage Junior Hout V.O.F.  
Schoutenstraat 30,  
NL 3641 HW Mijdrecht.

Tel.: 00 31 297 261012  
Fax: 00 31 297 264617  
Email DJRHOUT@XS4ALL.NL

### Muirapiranga Foto's

Gescand van echt houtmonster. Vandaar de schaafmachine aanslag



Coupe transversale (× 14)