



Derlage Junior Hout V.O.F.  
Schoutenstraat 30,  
NL 3641 HW Mijdrecht.

Tel.: 00 31 297 261012  
Fax: 00 31 297 264617  
Email DJRHOUT@XS4ALL.NL

ND/MD

Vinkeveen, Januari 2001.

## PURPERHART / PAU ROXO

**Bot. Naam** : Peltogyne spp.

**Familienaam** : Caesalpiniaceae. (oude Literatuur Leguminosae)

**Handelsnamen** : Purperhart, Pau Roxo, Amarante, bois Violet,

**Groeigebied** : Komt voor in geheel tropisch Zuid-Amerika, van de Guianas tot in Bolivia.

**Bomen** : Pau Roxo haalt een hoogte van 45 meter met een diameter tot en met 120cms.  
: Kwastvrije onderstammen zijn goed gevormd en hebben een gemiddelde  
: lengten van 15 meter met een diameter van 80cms.

**Omschrijving** : Het spint dat sterk aftekt van het kernhout is crème wit, en ongeveer 3 tot  
: 6cms breed. Het verse kernhout is bruin, en kleurt later naar purper/donker  
: paars. Pau Roxo is zeer hard, zwaar, taai en sterk.

**Structuur** : Matig fijnnervig, mergstralen zijn gemiddeld en beperkt zichtbaar.

**Draad** : In het algemeen rechtdradig.

**Geur/Smaak** : GEEN, in droge toestand; vers een enigszins onaangename geur.

### Bewerking

**Eigenschappen**: Met kracht goed te zagen en te schaven, maar het heeft een afstomp effect  
: op zaag en beitels. In het algemeen wordt aangeraden om speciale beitels te  
: gebruiken. Pau Roxo laat zich goed afwerken. Zeer hoge weerstand tegen rot.

**Verlijming** : goed

**Drogen** : Matig goed te drogen, met kleine kans op scheuren en vervorming.

**Bevestigen** : Bij spijkers/schroeven is voorbereiden noodzakelijk.

**Beschikbaarheid**: Komt in overvloed voor, in heel Brazilië vooral rond de Amazone en Rio  
: Negro.

**Duurzaamheid**: Klasse I, een zeer goede weerstand tegen rot/fungus en goed tegen droog  
: houtinsecten/termieten.



Derlage Junior Hout V.O.F.  
Schoutenstraat 30,  
NL 3641 HW Mijdrecht.

Tel.: 00 31 297 261012  
Fax: 00 31 297 264617  
Email DJRHOUT@XS4ALL.NL

### Technische omschrijving PAU ROXO

Duurzaamheid	Klasse I
Impregneren	Slecht mogelijk
Specific Weight : Groen	1200 kg/m <sup>3</sup>
KD op 12% MC	870 kg/m <sup>3</sup>
Krimp Radiaal (R%)	4,6% <i>tot oven droog</i>
Tangentiaal (T%)	6,6% <i>tot oven droog</i>
Hardheid Radiaal	2184 lbs/inch
Afschuifkracht Tang.	1966 lbs/inch

### Mechanische Eigenschappen bij 12% MC (bron CTFT).

Brek Modulus (statische buigweerstand)	155 N/mm <sup>2</sup>
Elasticiteitsmodulus	16880 N/mm <sup>2</sup>
Compressie Axiaal tot breuk	79 N/mm <sup>2</sup>

### Mechanische Eigenschappen bij vers en 12% MC (bron: IBAMA; bot. naam *Peltogyne paniculata*).

	Vers		12% MC	
Static Bending: Modulus of rupture	1317	kgf/cm <sup>2</sup>	1908	kgf/cm <sup>2</sup>
Static Bending: Modulus of elasticity	157	1000kgf/cm <sup>2</sup>	181	1000kgf/cm <sup>2</sup>
Max. Compression : Pararell to the grain	694	kgf/cm <sup>2</sup>	923	kgf/cm <sup>2</sup>
Compression : Perpendicular to the grain (Stress at proportional limit)	207	kgf/cm <sup>2</sup>	203	kgf/cm <sup>2</sup>
Tension: Perpendicular to the grain (max. compression)	44	kgf/cm <sup>2</sup>	29	kgf/cm <sup>2</sup>
Shear: Max. Compression	145	kgf/cm <sup>2</sup>	185	kgf/cm <sup>2</sup>
Janka Hardness Parallel	1199	kgf	1650	kgf
Janka Hardness End	1331	kgf	1536	kgf

Toepassingen : Inlegwerk (mozaïek), schrijnwerk, decoraties, binnen en buiten betimmeringen,  
: parket, meubelen, traptreden, heffen van messen, vat en duigen hout, luxe  
: doodkisten hout, biljartqueuën, lux tuinhout.

Vergelijking : Heeft een redelijke bekendheid op nationale en internationale markten; zeer  
: gevraagd in USA.

Sources : 'Timbers of the New World', Yale University Press., Instituto Brasileiro de  
: Desenvolvimento Florestal. CTFT Atlas de Mad. Trop. Am. do Sul. Arvores e  
: Plantas Uteis. Madeiras da Amazonia Biblioteca Bras. de Madeiras, U.S. Forest  
: Service and Forest Products Lab., INPA, IBDF, Surinam Timbers, Gottwald  
: handelsholzer.



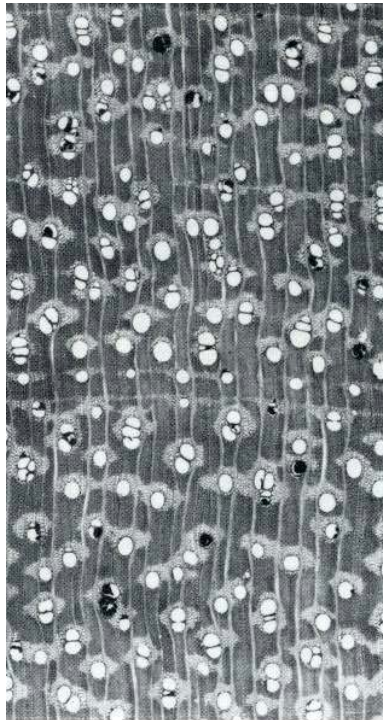
Derlage Junior Hout V.O.F.  
Schoutenstraat 30,  
NL 3641 HW Mijdrecht.

Tel.: 00 31 297 261012  
Fax: 00 31 297 264617  
Email DJRHOUT@XS4ALL.NL

**PAU ROXO FOTO'S**



Corte tangencial  
*Flatsawn*



Coupe transversale (× 14)

