



Derlage Junior Hout V.O.F.  
Schoutenstraat 30,  
NL 3641 HW Mijdrecht.

Tel.: 00 31 297 261012  
Fax: 00 31 297 264617  
Email DJRHOUT@XS4ALL.NL

ND/MD

Vinkeveen, Januari 2002.

## PIQUIA & PIQUIARANA

**Bot. Naam** : Caryocar Villosum (Aubl.) (Piquia) & Caryocar Glabrum (Aubl.) (Piquiarana)  
: & Caryocar spp.

**Familienaam** : Caryocaraceae

**Handelsnamen**: PIQUIA, Pequia, Piquia Roxo, Piquiarana

**Groeigebied** : Komt in heel Brazilië voor, maar voornamelijk in de N.O. Amazones en  
: Guianas.

**Bomen** : Er zijn +/-14/17 soorten van de Caryocar-soorten. Deze variëren van matig  
: naar zeer zware bomen. In de Amazones, waar Piquia het meeste voorkomt,  
: zijn de Caryocar-soorten groot en goed van vorm. Zaagstammen zijn ongeveer  
: 21-25 meter en meest met diameters van meer dan 65cm vierkant.

**Omschrijving** : Kernhout vers is licht geel en donkert op bij drogen tot geelbruin en is soms vet.  
: Het spint is bijna van de zelfde kleur. Moeilijk van kernhout te onderscheiden.  
: Piquiarana's zijn iets lichter van tint.

**Structuur** : Matig grofnervig. Vezels meest kruisdradig, waardoor hoge weerstand.  
: Nauwelijks glans. Zeer vaste structuur, nauwelijks tekening.

**Draad** : Kruisdradig en vrij grofnervig.

**Geur/Smaak** : Het VERSE hout ruikt licht naar azijn, maar wanneer het hout opdroogt  
: verdwijnt deze geur. Piquia is smaakloos.

### **Bewerking**

**Eigenschappen**: Het hout is vrij goed te zagen, maar is moeilijker glad aftewerken door kruis-  
: draad en vereist kracht en scherpe messen. Is zeer sterk in vergelijking tot zijn  
: gewicht, en het kernhout is zeer duurzaam. Wij hebben vernomen indien men  
: het Piquia enige tijd op lat laat staan, dat het nog natte hout dan redelijk glad te  
: schaven is, in plaats van wollig te worden.

**Verlijming** : Delicaat, door gelatine-achtige vezelwanden en dus olie-achtig oppervlak.  
: Vandaar bijnaam "zeephout"

**Drogen** : Luchtdrogen gaat langzaam zonder echte problemen. Door de kruisdraad trekt  
: het bijna nimmer krom noch slijt het. Het is taai. Van kamerdrogen zijn  
: nauwelijks gegevens bekend, maar waarschijnlijk voorzichtig en langzaam met  
: risico's op case-hardening en scheurvorming. Piquia heeft ook een vrij grote  
: krimp



Derlage Junior Hout V.O.F.  
Schoutenstraat 30,  
NL 3641 HW Mijdrecht.

Tel.: 00 31 297 261012  
Fax: 00 31 297 264617  
Email DJRHOUT@XS4ALL.NL

**Bevestigen** : Houdt spijkers/schroeven zeer goed, voor boren is aan te raden.

**Beschikbaarheid:** Komt veel voor in de Amazonas. Zeer gewild in Brazilië, maar export komt nu : pas opgang.

**Duurzaamheid :**

	Caryocar Villosum Vademecum	Caryocar Villosum IBAMA	Caryocar Villosum IBDF	Caryocar Glabrum IBAMA	Caryocar spp. ATIBT
fungi	zeer duurzaam I	Highly resistant	zeer hoog	Highly resistant	gemiddeld
termieten	duurzaam	Highly resistant	zeer hoog	geen info	goed
drooghout- insecten	duurzaam	geen info	geen info	geen info	goed
marine- boorders	matig	geen info	zeer hoog	geen info	geen info
Bacterie	geen info	geen info	geen info	Highly resistant	geen info

Inprincipe klasse I (Caryocar Villosum).

Klasse I/II, een goede weerstand tegen houtinsecten/termieten/paalworm/rot en olieachtigen zijn extra resistent en weerbestendig (Caryocar Glabrum/Caryocar spp.).

**Technische omschrijving PIQUIA & PIQUIARANA**

	Texeira D.E. C. Villosum	IBAMA C.Villosum	IBDF C.Villosum	IBAMA C.Glabrum	ATIBT Caryocar spp.
Impregneren	Moeilijk	slecht	slecht	slecht	slecht
Specific Weight : Groen	1120kg/m3	1170kg/m3	1120-1150kg/m3	geen info	1120kg/m3
KD op 12% MC	780-980kg/m3	780 kg/m3	810-850kg/m3	800kg/m3	810kg/m3
Krimp Radiaal (R%) <i>tot oven droog</i>	5 - 5,5%	4,3%	5,0%	3,9%	5,1%
Tangentiaal (T%) <i>tot oven droog</i>	8 - 9,7%	8,5%	8,0%	8,0%	9,7%
Volume in percentage	geen info	12,6	13%	14,3%	geen info
Krimp ratio	geen info	geen info	1,6%	geen info	geen info



Derlage Junior Hout V.O.F.  
Schoutenstraat 30,  
NL 3641 HW Mijdrecht.

Tel.: 00 31 297 261012  
Fax: 00 31 297 264617  
Email DJRHOUT@XS4ALL.NL

**Mechanische Eigenschappen:**

	<b>Teixeira D.E. C. Villosum <u>12-15% MC</u></b>	<b>IBAMA C.Villosum <u>12% MC</u></b>	<b>IBAMA C.Glabrum <u>15% MC</u></b>	<b>ATIBT C. spp. <u>12% MC</u></b>
<b>Static bending: Modulus of rupture</b>	117-146 n/mm <sup>2</sup>	1018kgf/cm <sup>2</sup>	1147kgf/cm <sup>2</sup>	123 n/mm <sup>2</sup>
<b>Static bending: Modulus of elasticity</b>	14300- 14800 n/mm <sup>2</sup>	114kgf/cm <sup>2</sup>	geen info	14300 n/mm <sup>2</sup>
<b>Compression max. Parallel to the grain</b>		474 1000kgf/cm <sup>2</sup>	610 1000kgf/cm <sup>2</sup>	66 n/mm <sup>2</sup>
<b>Compression stress at proportional limit Perpendicular to the grain</b>	58-87n/mm <sup>2</sup>	95kgf/cm <sup>2</sup>	geen info	geen info
<b>Tension: max. compression Perpendicular to the grain</b>	geen info	56kgf/cm <sup>2</sup>	geen info	geen info
<b>Shear: max. compression</b>	13,6 n/mm <sup>2</sup>	124kgf/cm <sup>2</sup>	geen info	geen info
<b>Janka Hardness Parallel</b>	7700 N	496kgf	geen info	geen info
<b>Janka Hardness End</b>	7200 N	514kgf	geen info	geen info

	<b>IBAMA C.Villosum <u>GROEN</u></b>	<b>IBAMA C.Glabrum <u>GROEN</u></b>
<b>Static bending: Modulus of rupture</b>	743kgf/cm <sup>2</sup>	831kgf/cm <sup>2</sup>
<b>Static bending: Modulus of elasticity</b>	100kgf/cm <sup>2</sup>	139kgf/cm <sup>2</sup>
<b>Compression max. Parallel to the grain</b>	322 1000kgf/cm <sup>2</sup>	441 1000kgf/cm <sup>2</sup>
<b>Compression stress at proportional limit Perpendicular to the grain</b>	91kgf/cm <sup>2</sup>	geen info
<b>Tension: max. compression Perpendicular to the grain</b>	55kgf/cm <sup>2</sup>	81kgf/cm <sup>2</sup>
<b>Shear: max. compression</b>	103kgf/cm <sup>2</sup>	121kgf/cm <sup>2</sup>
<b>Janka Hardness Parallel</b>	372kgf	530kgf
<b>Janka Hardness End</b>	392kgf	geen info

**Toepassingen** : Scheepsbouw (veel gevraagd voor bootkielen), buitenwerk, houten pluggen,  
: dwarsliggers, stelen voor bijlen/schoppen, vloeren voor pakhuizen/vracht-  
: wagens, bestekhout, waterbouw, constructies, tevens zeer geschikt voor zware  
: vaten en tuinhout.

**Vergelijking** : Qua toepassingen vergelijkbaar met b.v. Keruing, Bangkirai en Azobe.

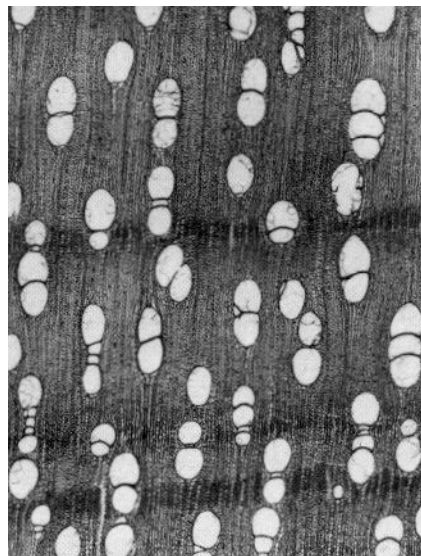


Derlage Junior Hout V.O.F.  
Schoutenstraat 30,  
NL 3641 HW Mijdrecht.

Tel.: 00 31 297 261012  
Fax: 00 31 297 264617  
Email DJRHOUT@XS4ALL.NL

**Sources** : 'Timbers of the New World', Yale University Press., Instituto Brasileiro de  
: Desenvolvimento Florestal. CTFT Atlas de Mad. Trop. Am. do Sul. Arvores e  
: Plantas Uteis. Madeiras da Amazonia Biblioteca Bras. de Madeiras, U.S. Forest  
: Service and Forest Products Lab., IBAMA, Texeira D.E., Vademecum.

### PIQUIA FOTO'S



Coupe transversale (× 14)